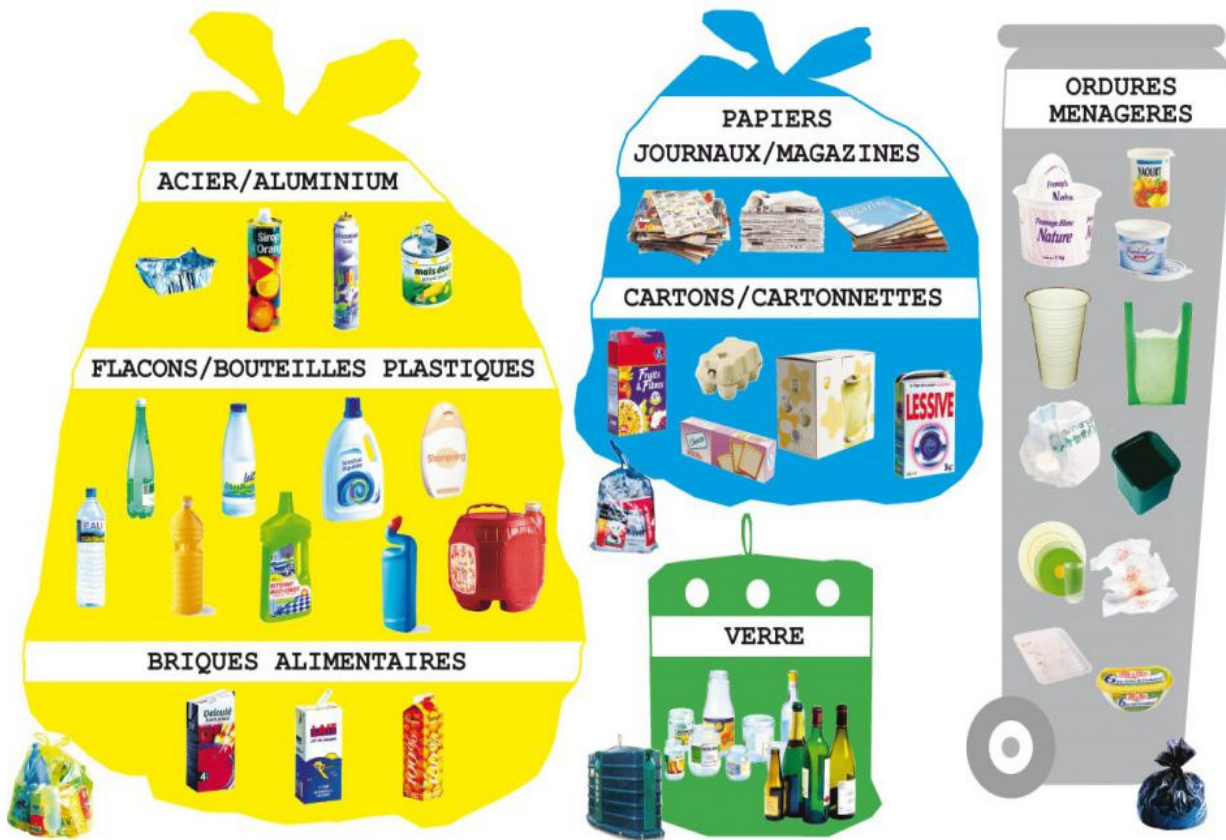


# CONSIGNES DÉCHETERIE

## TOUS PLAISANCIERS!

Vos consignes de tri



<b>Container Jaune</b>	<b>Container bleu</b>	<b>Container gris</b>
<b>EMBALLAGE</b>	<b>CARTONS</b>	<b>ORDURE MÉNAGÈRE</b>
	<b>Container vert</b>	
	<b>VERRE</b>	

**Collecteur Piles, Batterie et autres...**

**NOUVEAU COMPOST PLAN ET RENSEIGNEMENTS à la Capitainerie!**

**Lavez votre bateau avec de l'eau du Rhône et non de l'eau potable !**

**Pas de vaisselle et de lessives sur les pontons!**

**Utiliser des produits respectueux pour l'environnement!**

## PLAISANCIERS ANNUEL

**Veillez enmener vos Verres et Cartons!**

**ET TOUT autres déchets à la déchèterie, SVP! MERCI**

